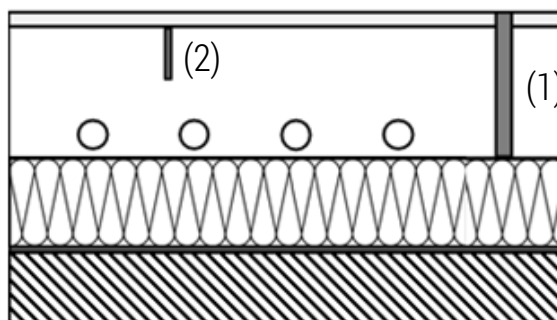


## I GIUNTI NEI SISTEMI RADIANTI A PAVIMENTO

La pavimentazione con sistema radiante subisce variazioni di temperatura e fenomeni di ritiro idraulico, determinando tensioni più o meno evidenti, legati alle dimensioni del massetto. Per assorbire queste contrazioni si devono realizzare delle interruzioni in modo da ridurre, in più frazioni, la lastra di supporto alla pavimentazione. Tre sono le tipologie di giunto per i sistemi radianti:

- Giunti di dilatazione (1)
- Giunti di contrazione o di frazionamento (2)
- Giunti di dilatazione perimetrale



Le prescrizioni sui giunti sono descritte nella norma UNI EN 1264-4, che riporta:

- Giunti di dilatazione: per i massetti di riscaldamento destinati all'applicazione di rivestimenti in pietra o in ceramica, le zone delimitate da giunti non devono superare i 40 m<sup>2</sup> di area e una lunghezza massima di 8 m.
- Giunti di dilatazione: nel caso di ambienti rettangolari, le zone delimitate da giunti possono superare queste dimensioni, ma con un rapporto massimo sulla lunghezza pari a 2:1. Tutte le aree irregolari devono avere i giunti.
- L'installatore del sistema **deve essere provvisto di un progetto** che illustri la posizione dei giunti come parte delle specifiche.